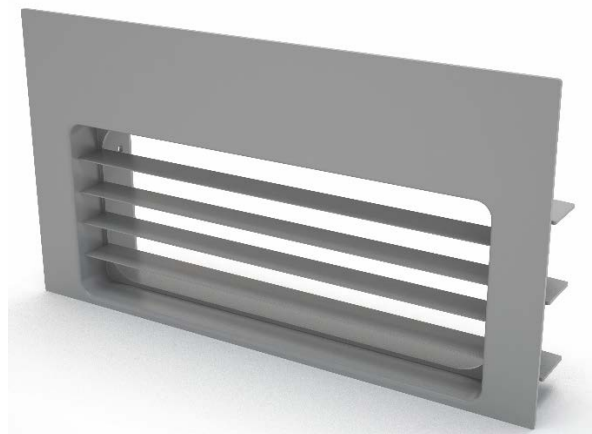


Le cappe soffitto di Airforce possono essere installate sia in modalità aspirante che filtrante.

Generalmente, per mantenere performance ottimali di aspirazione, le cappe ceiling vengono installate a un'altezza massima di 150cm dal piano di cottura (e comunque non oltre i 2 metri).

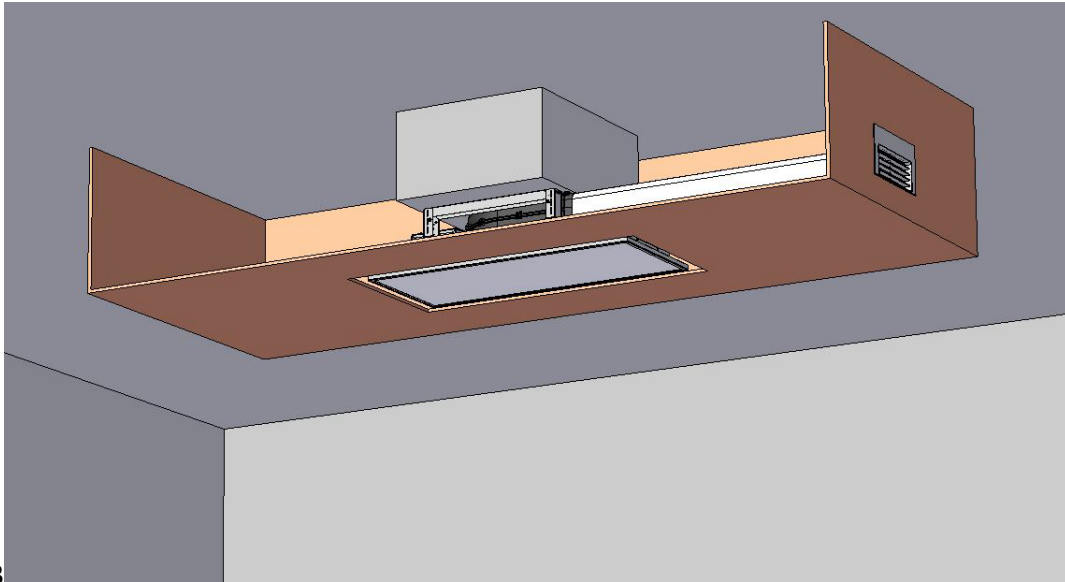
Le due diverse modalità di installazione si sostanziano come segue:

- a. Modalità aspirante: in questo primo caso di installazione, i vapori derivanti dalla cottura, vengono attirati verso la cappa dalla potenza di aspirazione del motore e passano attraverso le griglie (filtri grasso). A questo punto l'aria viene, attraverso una sequenza di tubazioni, convogliata verso l'esterno dell'abitazione.
La cappa, una volta installata, necessita di un sistema di tubi (*sul catalogo Airforce è presente una selezione di tubi NABER, che hanno ottime performance a livello di fluidodinamica) che porti l'aria fuori dall'abitazione.
- b. Modalità filtrante: invece in questo caso, i vapori derivanti dalla cottura, vengono comunque attirati verso la cappa dalla potenza di aspirazione del motore e passano attraverso le griglie (filtri grasso) e incontrano i filtri carbone come secondo step (acquistabili come optional). I filtri carbone trattengono gli odori e vanno sostituiti ogni 6 mesi circa (*la durata varia in funzione del tipo e dell'intensità della cottura – il filtro carbone non è né lavabile né rigenerabile).
Selezionando questa seconda tipologia di installazione, l'utente ha bisogno di convogliare l'aria in modo tale che questa venga reimpressa nell'ambiente domestico, attraverso un apposito foro e una griglia per l'evacuazione dell'aria (acquistabile come optional KRASP003).

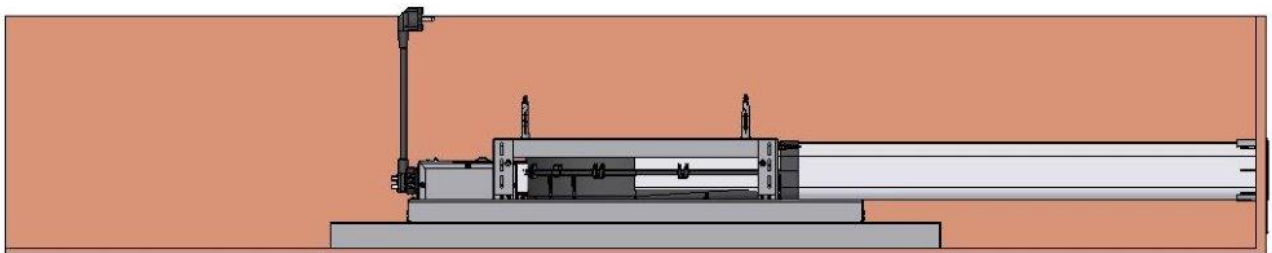


KRASP003

(Installazione modalità filtrante)

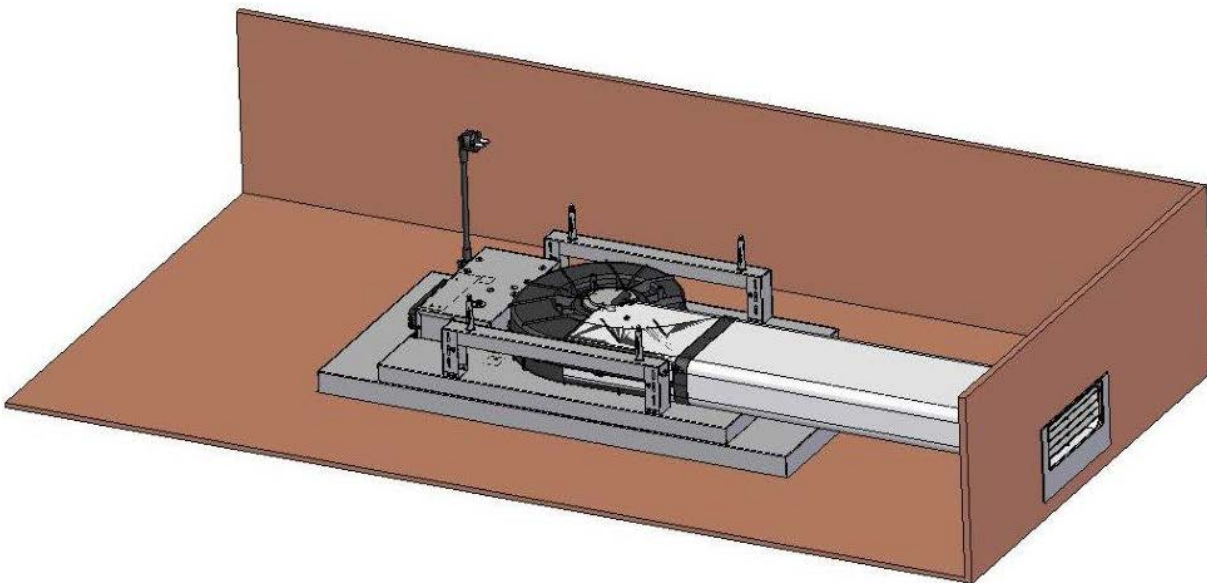
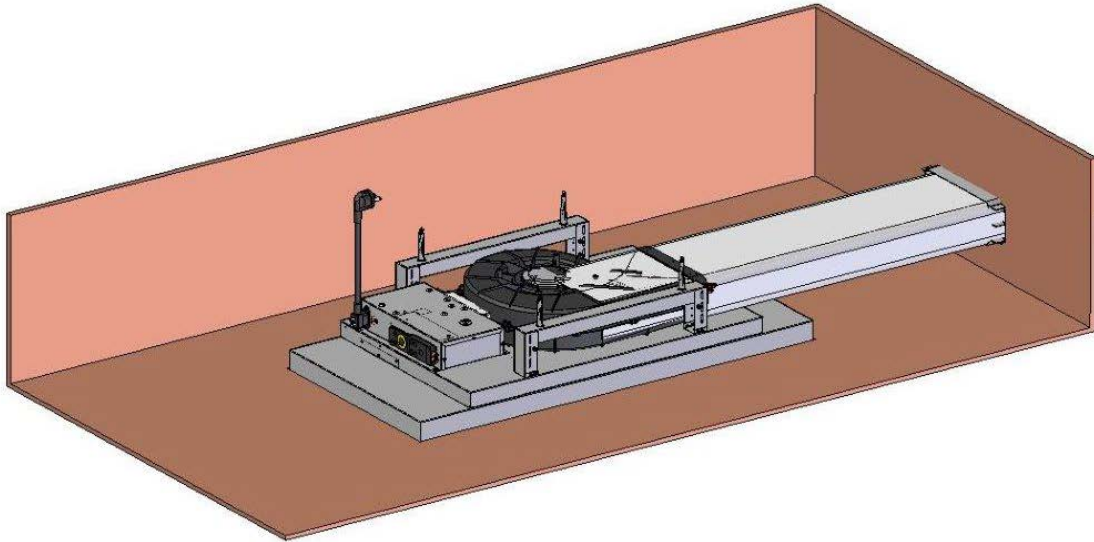


NB Il filtro antigrasso deve essere pulito una volta al mese con detergente non aggressivo, manualmente oppure in lavastoviglie a basse temperature a ciclo breve. La pulizia dei filtri grasso e carbone è fondamentale per avere un funzionamento ottimale della cappa.

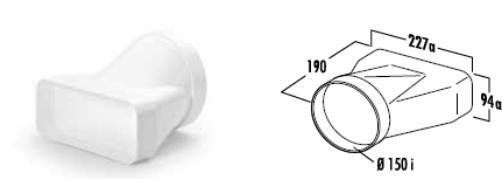


Molte delle nostre cappe soffitto sono equipaggiate con i motori EBMpapst – Made in Germany, quindi motori altamente performanti che garantiscono performance ottime di aspirazione e un basso livello sonoro.

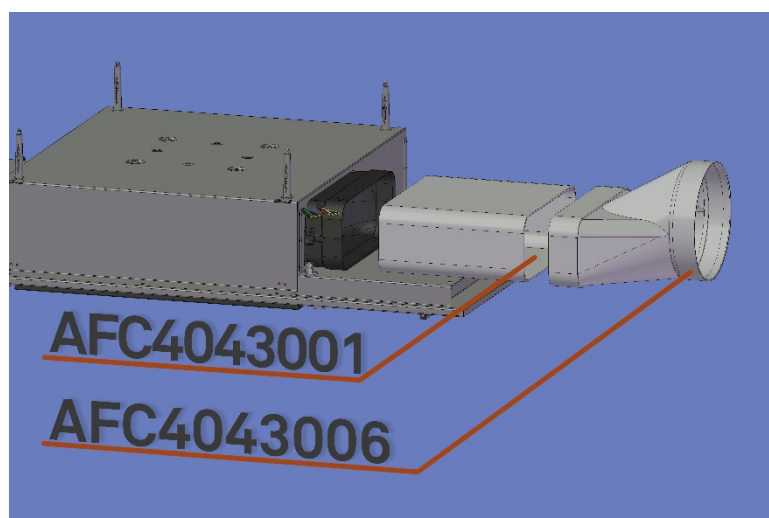
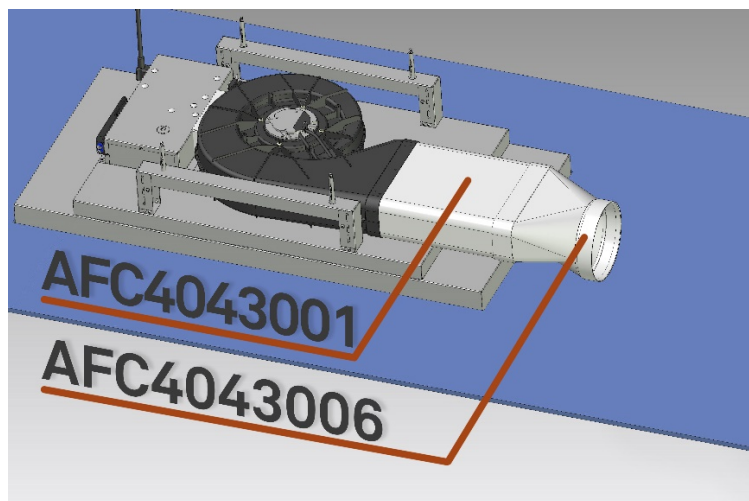
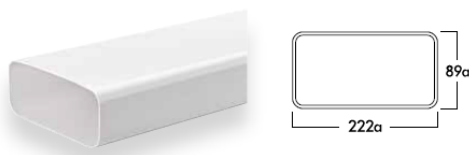
(Installazione modalità filtrante)



NB: Nel caso in cui ci sia la necessità di utilizzare tubazioni rotonde per convogliare l'aria, Airforce nella sua lista di accessori NABER dispone di un particolare raccordo che permette questa operazione (AFC4043006).



È importante sottolineare (vedi immagini) che tra l'uscita del motore e l'ingresso del raccordo è necessario inserire un pezzo di tubo rettangolare piatto (AFC4043001), altrimenti i due tubi non sarebbero collegabili tra di loro.



Cappe soffitto filtranti con installazione veloce:

E' importante ricordare che nel catalogo Airforce sono presenti anche cappe soffitto **filtranti** con installazione molto veloce, la quale non richiede interventi particolari di muratura. La cappa deve essere ancorata al soffitto portante e poi agganciata attraverso quattro piedini (es. Ellitto F, F139 , F172).

Ellitto F



F139 F



F172

